

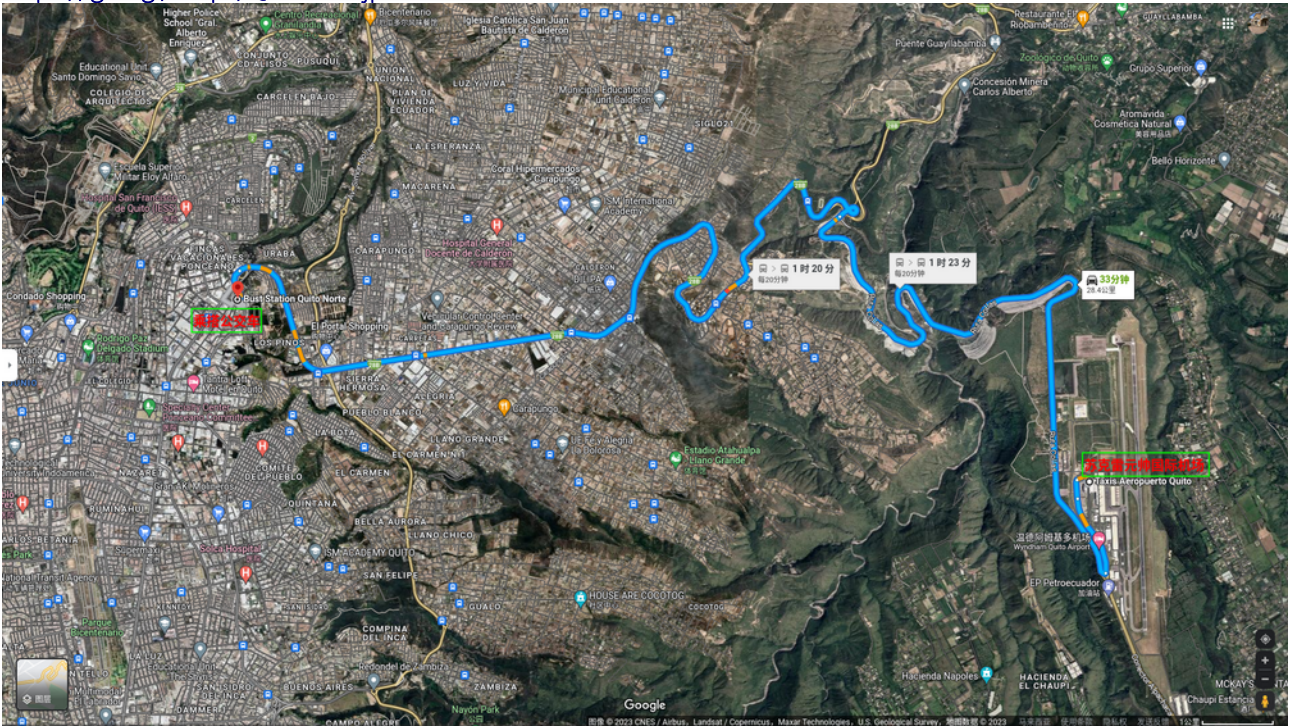
厄瓜多尔 - 基多

出租车 > 厄瓜多尔 - 基多 (苏克雷元帅国际机场 Aeropuerto Internacional Mariscal Sucre)

<https://goo.gl/maps/WBSMbFnGGWUUhU5ROA> (含导航讯息)

大巴总站 - Bust Station Quito Norte -0.100266, -78.470021 (0°06'01.0"S 78°28'12.1"W)

<https://goo.gl/maps/QAYXL3xAjp51hhu8>



乘搭公交车 Bus > 厄瓜多尔 (Ecuador) 从基多 (Quito) 到图尔坎 (Tulcan) 约 60 毛币

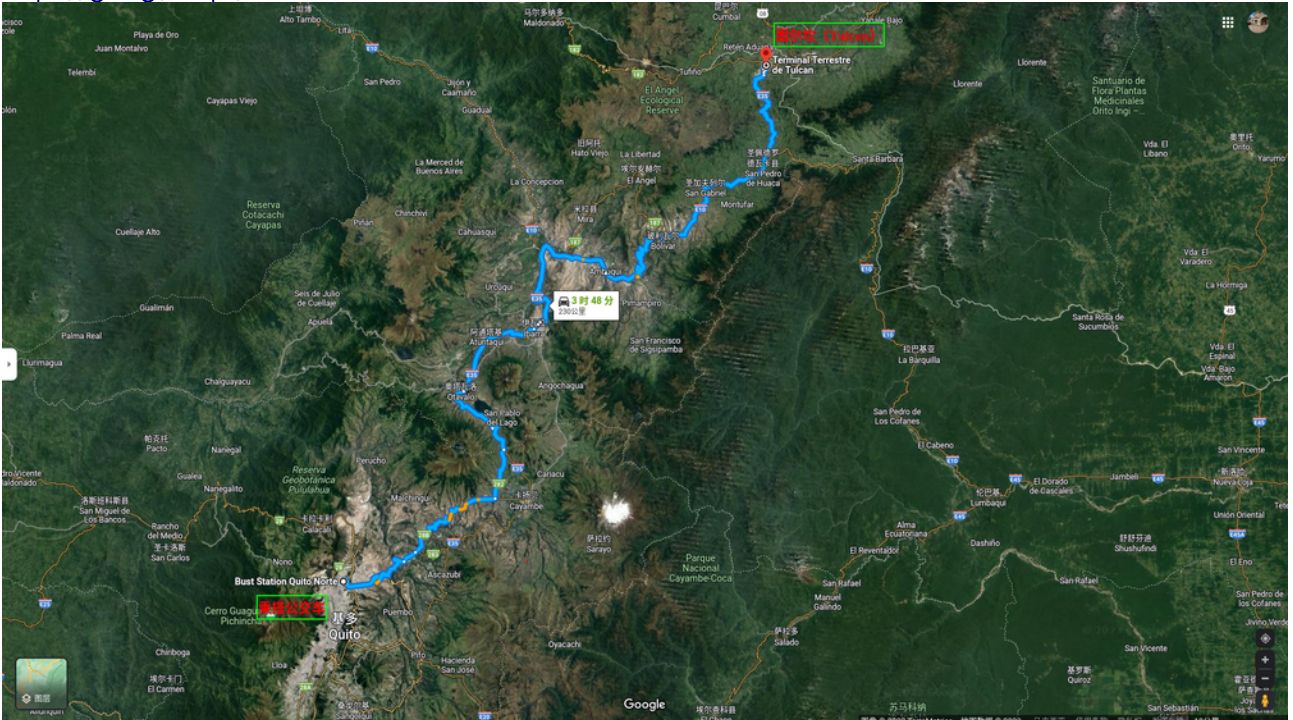
<https://goo.gl/maps/yJ4Ghijra2DtnPK4A> (含导航讯息)

大巴启点 - Bust Station Quito Norte -0.100266, -78.470021 (0°06'01.0"S 78°28'12.1"W)

<https://goo.gl/maps/QAYXL3xAjp51hhu8>

大巴终点 - R77H+MC6 图尔坎 厄瓜多尔 0.814163, -77.721463 (0°48'51.0"N 77°43'17.3"W)

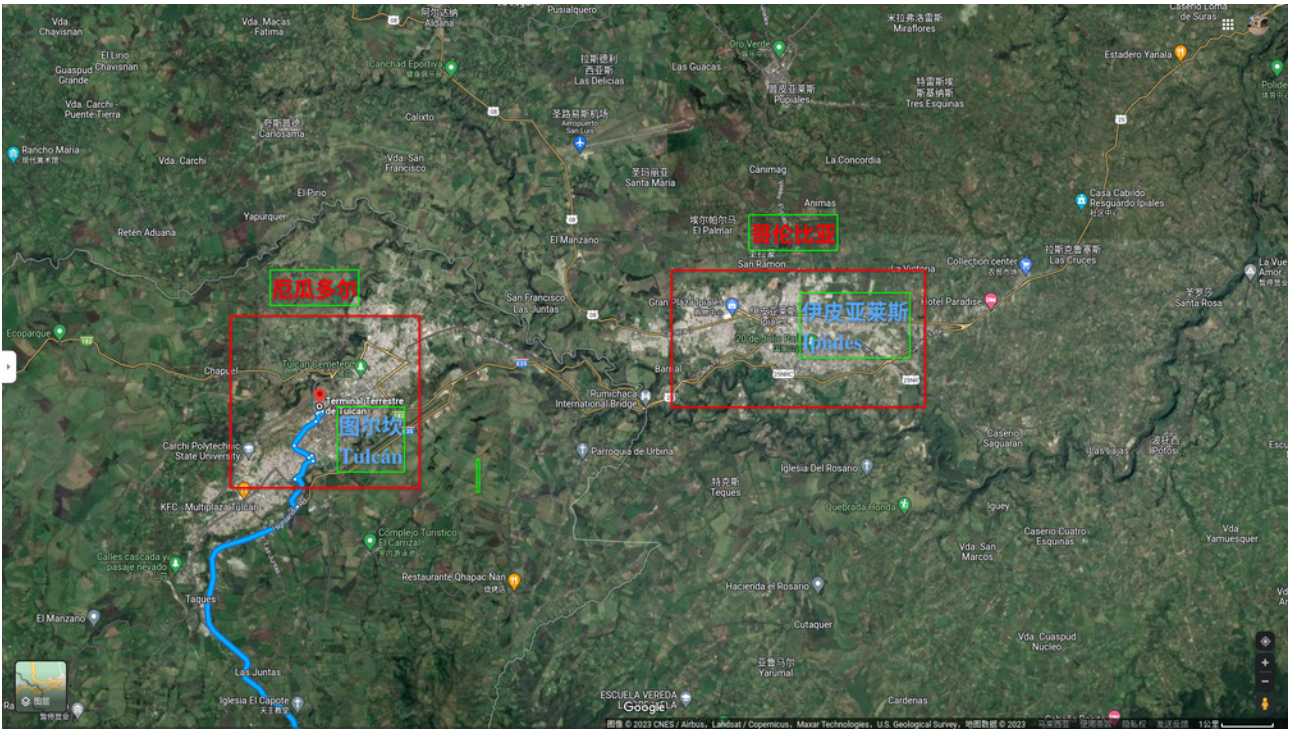
<https://goo.gl/maps/ffZCAwe8f6fP7CHJ6>



网上大巴订票参考

<https://www.bookaway.com/routes/ecuador/quito-to-tulcan>

厄瓜多尔 > 哥伦比亚 跨边界示意图



从伊皮亚莱斯 (Ipiales) 大巴出发 卡利 (Cali), 麦德林 (Medellín), 内科克利 (Necoclí) 3处 (站点)

伊皮亚莱斯 (IpiALES) 直通 内科克利 (Necoclí)
<https://goo.gl/maps/ADZMZr48dgvMPrep9> (含导航讯息)

大巴启点 0 - R9G9+QCM 伊皮亚莱斯 哥伦比亚纳里尼奥省
0.826954, -77.631457 (0°49'37.0"N 77°37'53.3"W)
<https://goo.gl/maps/9srDwkSAGSHyMNTHA>

大巴站点 1 卡利 - Terminal de Transporte Cali
3.464676, -76.521190 (3°27'52.8"N 76°31'16.3"W)
<https://goo.gl/maps/1dfgdZsn72dBPZY16>

大巴站点 2 麦德林 - L 99, Cra 64A #78-580, Medellín, Antioquia, 哥伦比亚
6.278630, -75.570694 (3°27'52.8"N 76°31'16.3"W)
<https://goo.gl/maps/vM78weq8a5YzfRUYA>

大巴终点 3 内科克利 - Cra. 43 #50-71 a 50-1, Necoclí, Antioquia, 哥伦比亚
8.424736, -76.781635 (8°25'29.1"N 76°46'53.9"W)
<https://goo.gl/maps/rCSWUehYgMdxxF1d7>



网上大巴订票参考
<https://www.rome2rio.com/map/IpiALES/Necocl%C3%AD>